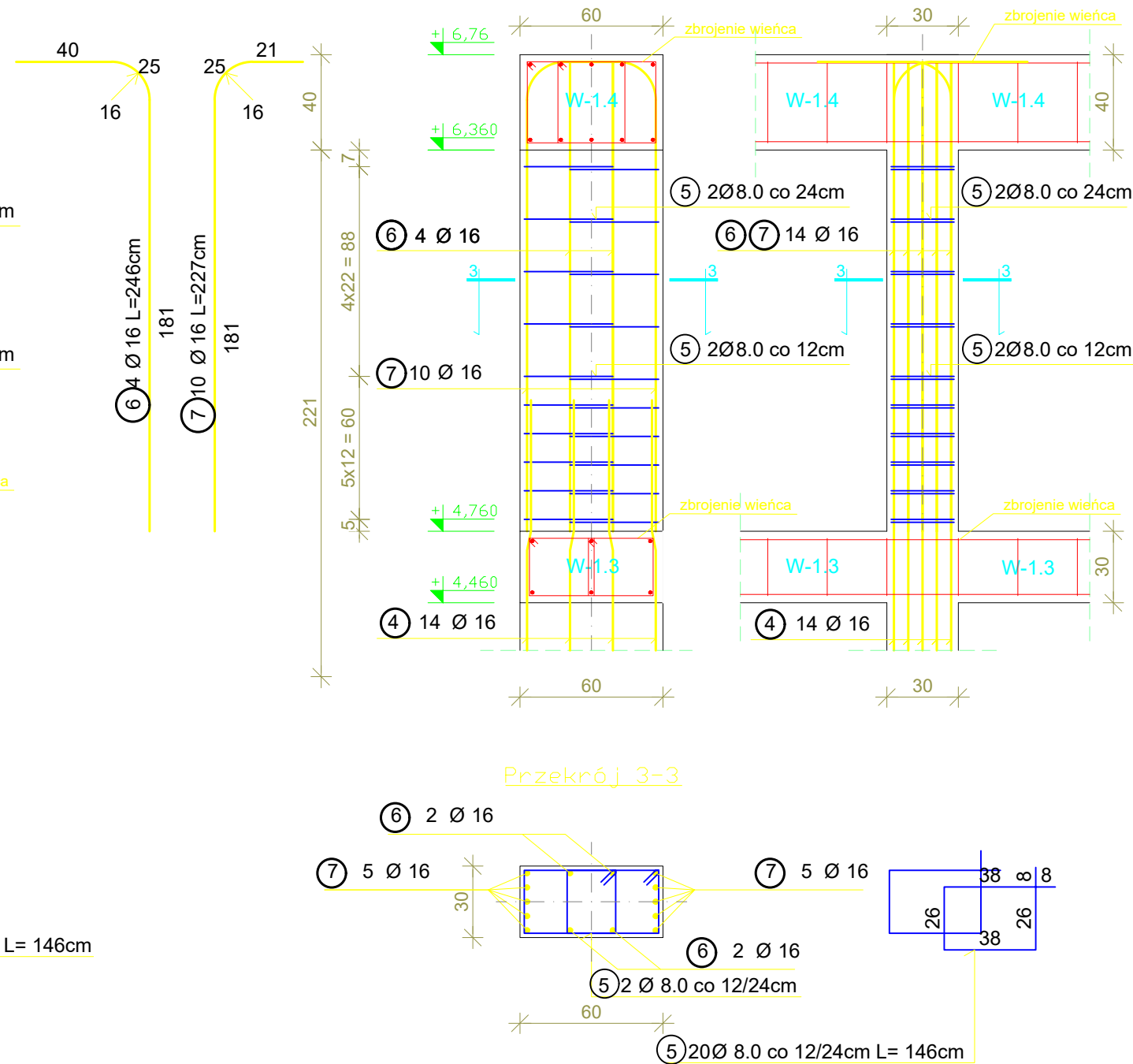
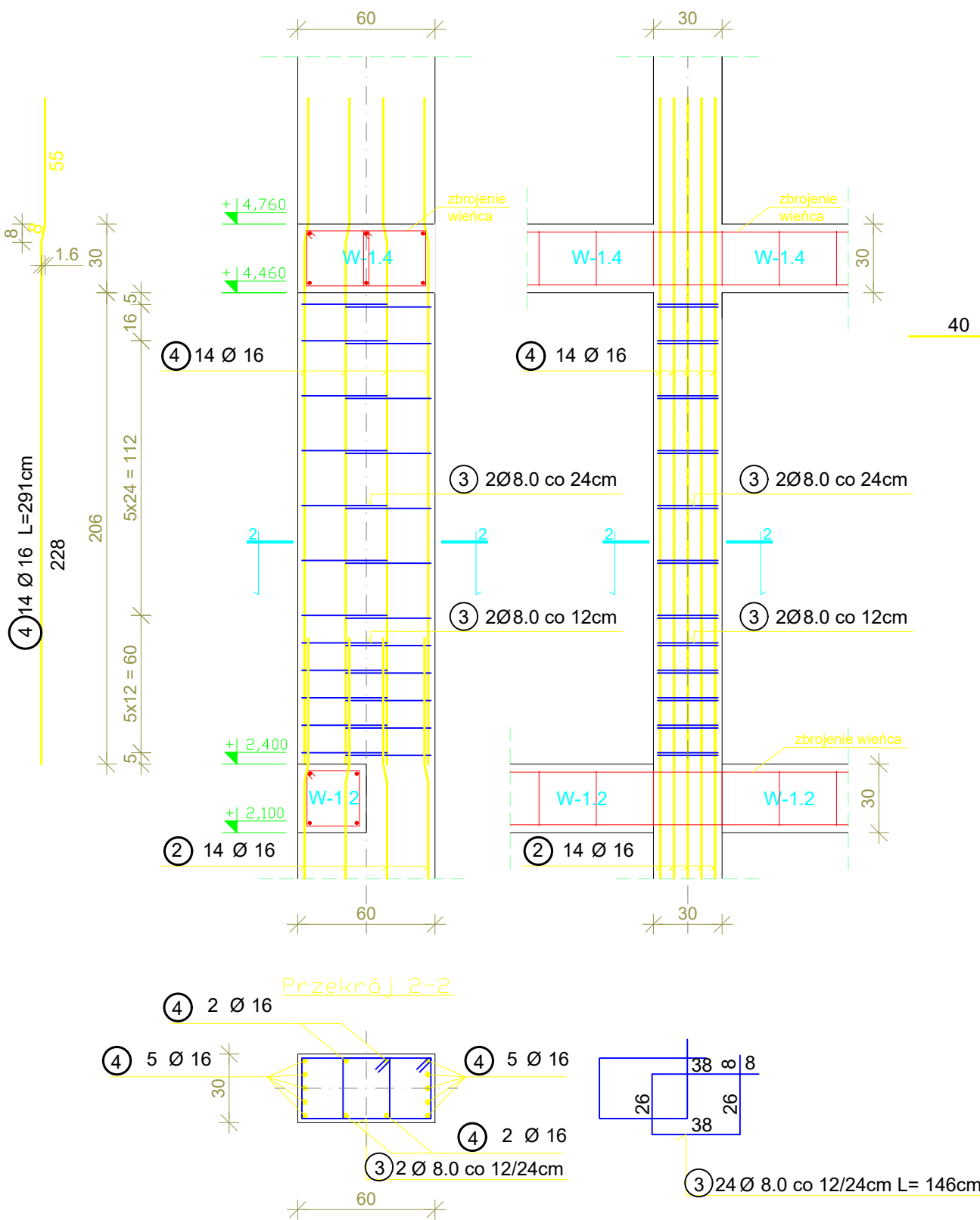
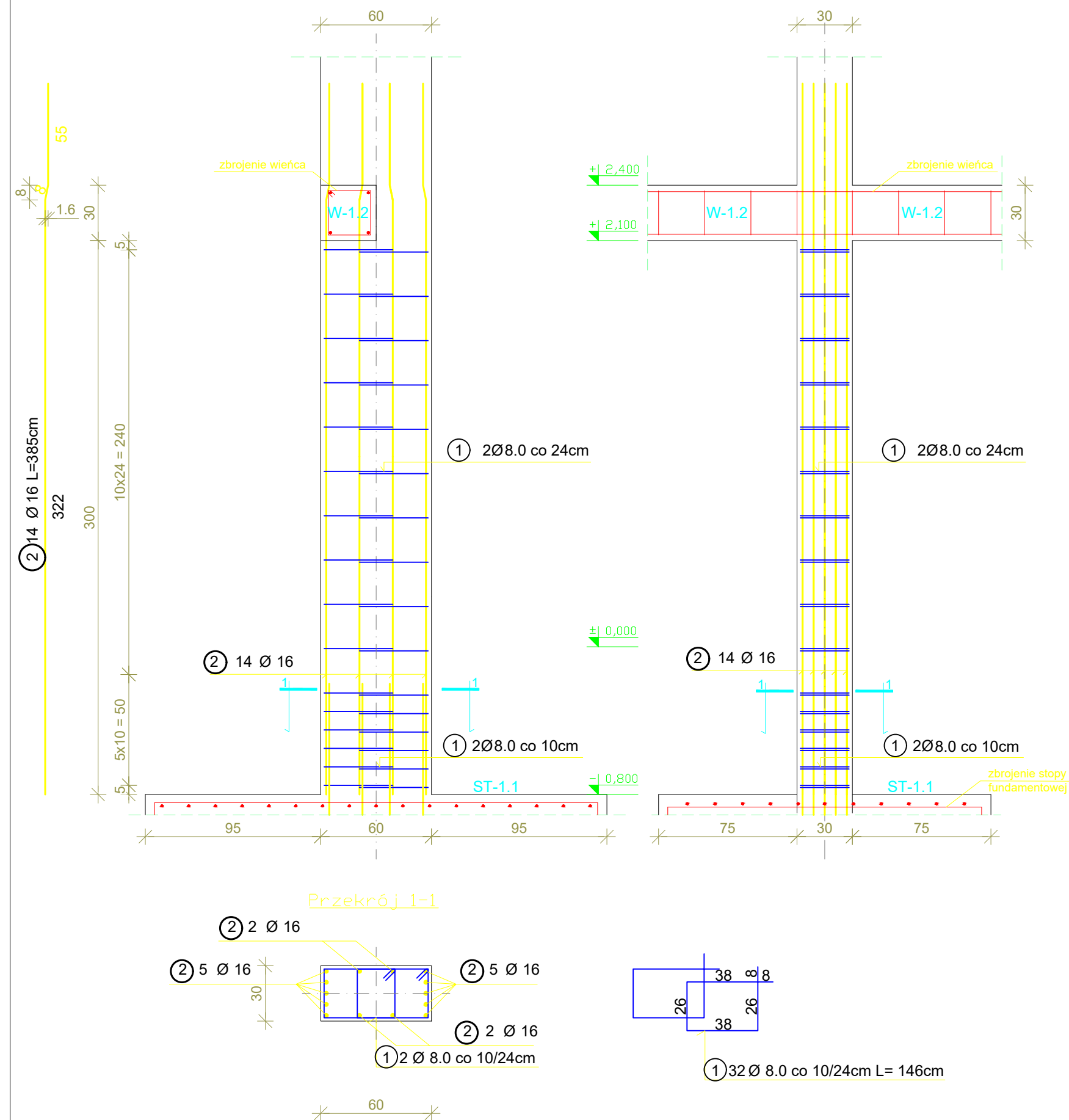


## SŁUP ŻELBETOWY S-1.2 szt. 7

SKALA 1:25



ZESTAWIENIE STALI DLA SKŁUPÓW ŻELBETOWYCH S-1.2				
NR	Średnica [mm]	Ilość [szt.]	Długość jednostkowa [m]	Długość łączna [m]
				#8 #16
1	8	32	1,46	46,72
2	16	14	3,85	53,90
3	8	24	1,46	35,04
4	16	14	2,91	40,74
5	8	20	1,46	29,20
6	16	4	2,46	9,84
7	16	10	2,27	22,70
Ogółem długość [m]			110,96	127,18
Masa jednostkowa [kg/m]			0,395	1,580
Masa ogółem [kg]			43,83	200,94
Masa całkowita [kg]			244,77	
Masa całkowita dla 7 szt. [kg]			1713,42	

## UWAGI:

WYMIARY SPRAWDZIĆ NA BUDOWIE!

- Projekt rozpatrywać łącznie z projektem architektury i odpowiednimi projektami branżowymi.
- Prace budowlane wykonywać zgodnie z obowiązującymi przepisami i warunkami technicznymi w budownictwie pod nadzorem osoby posiadającej uprawnienia budowlane.
- Wszystkie przegrody wykonać zgodnie z technologią danego materiału.
- Wszystkie zmiany wymagają uzgodnienia i akceptacji projektanta.
- Całość prac budowlanych i montażowych należy wykonać pod nadzorem oraz zgodnie z wytycznymi dostawców wszystkich technologii, zgodnie z normami i warunkami technicznymi wykonawstwa oraz z zasadami sztuki budowlanej.
- Wszystkie zastosowane materiały i technologie powinny posiadać wymagane certyfikaty i aprobaty techniczne wymagane obowiązującymi przepisami prawa budowlanego.

## MATERIAŁY:

Stal:

- zbrojeniowa główna A-IIIN (RB500)
- zbrojeniowa strzemion A-IIIN (RB500)
- zbrojeniowa montażowa A-IIIN (RB500)
- Klasa betonu: C30 /37 W8 XF4
- Otulina fundamentów: 5 cm
- Otulina pozostałych elementów: 3 cm



ATELIER ARCHITEKTURY RADOSŁAW ZUBRYCKI

ZIELONE WZDROŻE 1 10-000 BIAŁOGRÓDZIE BIURO@AARZ.PL TEL. 814492082

BRANŻA SPEC ETAP SKALA RYSUNKU NR ZAŁĄCZNIKA

BO BO PT 1:25 K02.3

NAZWA I ADRES ZADANIA DATA 22 MARZEC 2023

ROZBUDOWA Z PRZEBUDOWĄ ISTNIEJĄCEGO BUDYNKU SZKOŁY O SALĘ GIMNASTYCZNĄ

ADRES INWESTYCJI: SZKOŁA PODSTAWOWA W SOKOLNIKACH, JEDN.EW. 240903\_2

NIEGOWA, OBRĘB 0017 SOKOLNIKI, DZ. 1353, SOKOLNIKI

ZAWARTOŚĆ RYSUNKU

DETAL SŁUPÓW ŻELBETOWYCH

PODPIS

KONSTRUKCJA - PROJEKTANT:

MgR inż. Krzysztof Czapliński Nr upr. 100/000500W upr. bud. w spec. konstrukcyjno-budowlanej bto

KONSTRUKCJA - SPRAWDZAJĄCY:

MgR inż. Andrzej Kowalczyk Nr upr. 410/83 upr. budowlane w spec. konstrukcyjno-budowlanej bto

ZAŁĄCZNIK GRAFICZNY OPATRONY KWALIFIKOWANYM PODPISEM

ELEKTRONICZNYM PROJEKTANTA W WERSJI CYFROWEJ PROJEKTU STANOWI

ELEMENT DOKUMENTACJI PROJEKTOWEJ

MOŻE BYĆ WYKORZYSTYWANY NA CELE PROWADZENIA BUDOWY ZGODNIE Z

USTAWĄ PRAWO BUDOWLANE